

製品仕様一覧

Optical Mark Reader

OMR ハードウェア	SR-410	SR-3500	SR-6000	SR-6500	
読取りセンサ	読取り方式※1 濃度レベル 光源色※1 筆記具 ピッチ (インチ)※1 マーキング バーコード※2	片面 0.25	片面 [両面] 16 レベル (内部 256 レベル) 近赤外光 (940nm) [赤可視光 (660nm)] 鉛筆 [鉛筆+ボールペン]	片面 [両面] 1/6 / 0.2 / 0.25 / 0.3 / 0.3F 罫り直し、補綴	△オプション※5
印字	ナンバリング	—	—	△オプション※5	
搬送制御	搬送制御 左端スキュー検出	— —	— ○	— ○	
PC インターフェイス 出力端子 I/O	USB 互換モード RS-232C	SR-305S, SR-307 2400 ~ 38,400bps	SR-600, SR-2300 シリーズ SR-900 シリーズ 9600 ~ 115,200bps	(Ver2.0) 480Mbps SR-9000, SR-5500 シリーズ	
表示部・操作	表示パネル 操作ボタン	LED ランプ (4種) 2 個	—	LCD 40 文字 (20×2 行) 5 個	
帳票給紙	ホッパ容量	200 枚 (進量 110kg 紙標準カード時)	—	500 枚※7	
帳票搬送	帳票種類 帳票寸法 (mm) マーク幅 (個) 最大 マーク行 (個) 最大 帳票紙質 帳票速度 (kg / 紙) 処理枚数※4	JIS カード、票書、種広カード、 ロングカード 幅 82.55 ~ 110.0 長さ 150 ~ 304.8 140 15 OCR 紙、上質紙 72 ~ 135 15360 枚/時 (標準カード搬送時)	JIS カード、票書、種広カード、 ロングカード、 A5 シート、B5 シート、A4 シート、8.5 インチシート、9 インチシート 幅 63.5 ~ 228.6 長さ 110 ~ 355.6 80 (ロングカードは 140) 1/6インチ時: 48 / 0.2インチ時: 40 / 0.25インチ時: 33 / 0.3インチ時: 27 行※3 OCR 紙、上質紙、再生、OCR 紙 (R50) 72 ~ 135 6000 枚/時	5300 枚/時 (USB 接続で A4 片面時) (USB 接続で A4 片面時) (USB 接続で A4 片面時) (USB 接続で A4 片面時)	
帳票排出	スタック容量	200 枚 (進量 110kg 紙標準カード時)	500 枚※7	メイントレイ 500 枚※7 セレクトトレイ 150 枚※7	
入力電圧 設置環境条件	電圧 (V) / 周波数 (Hz) 湿度 (°C) / 湿度 (%)	AC100 / 50 ~ 60 5 ~ 35 / 40 ~ 80	—	AC100 ~ 240 / 50 ~ 60 5 ~ 35 / 30 ~ 80	
付属品	通信関係 その他	RS-232C ケーブル カードスロットカバー、飛線防止板、 電源ケーブル、チェックカード、 プラグ変換アダプタ	排紙皿、排紙用補助金具、給紙用補助金具、 電源ケーブル、プラグ変換アダプタ、 チェックシート × 5、マーク記入シート × 5	USB ケーブル、ドライバ CD インクジェットカートリッジ、 メイントレイ、セレクトトレイ、 給紙用補助金具、電源ケーブル、 プラグ変換アダプタ、チェック シート・マーク記入シート 各 × 5	
外形寸法 (Kg)	W×H×D (mm) (約 Kg)	222×171×360 (使用時 D 695) 約 6kg	365×227×575 (使用時 D 947) 約 17kg	800×490×365 約 17kg (オプション含まず) 約 36kg (オプション含まず)	

※1 2倍速時に選択して下さい! (1はオプションです) ※2 2倍速時に選択し、補綴タイプを選択して下さい ※3 センサピッチにより行数が異なります  
※4 パソコン性能、ソフト環境、通信速度により変化します ※5 対応コード: EAN/UPC/NW7/CODE39/CODE128/1/F 機器別コード (販売し: CO0P2c5、インダストリアル 2c5) (標準し: EAN128, CODE93)  
※6 文字種: 英数・記号・カナ サイズ: 3.0(H)×3.2(×6.4(W)) ※7 カートリッジ寿命: 約 100 万文字 ※8 進量 90kg ベース紙使用時

ソフトウェア	MarkView	MarkView Print
基本仕様	用途	用途
	マークシートリーダ専用読取りソフト 読取り可能範囲内で多彩なレイアウトが可能 指定レイアウトのデータ出力順と出力値の設定が可能	専用マークシート印刷作成ソフト パソコン画面上で多彩なレイアウトが可能 市販カラーインクジェットプリンタに対応 ※カラーレーザープリンタには非対応
動作環境	対応 OS 対応 Excel ブラウザ ポート RAM / メモリ HDD CPU	対応 OS 対応 Excel ブラウザ ポート RAM / メモリ HDD CPU
使用条件	1 ライセンス用、ネットワーク非対応	1 ライセンス用、ネットワーク非対応
OMR ハードウェア	SR-410, SR-3500	0.25 インチの機種に対応

※当ソフトウェアに「MS-Windows」は、組み込まれておりません。Microsoft、MS、Windows は米国 Microsoft Corporation の米国その他の国における登録商標または商標です  
※Intel、Pentium は、米国およびその他の国における Intel Corporation またはその子会社の商標または登録商標です

# SEKONIC

## マークシートリーダ 総合カタログ

正確な読取り・集計・採点

### SEKONIC

お問い合わせ 03-3978-2332

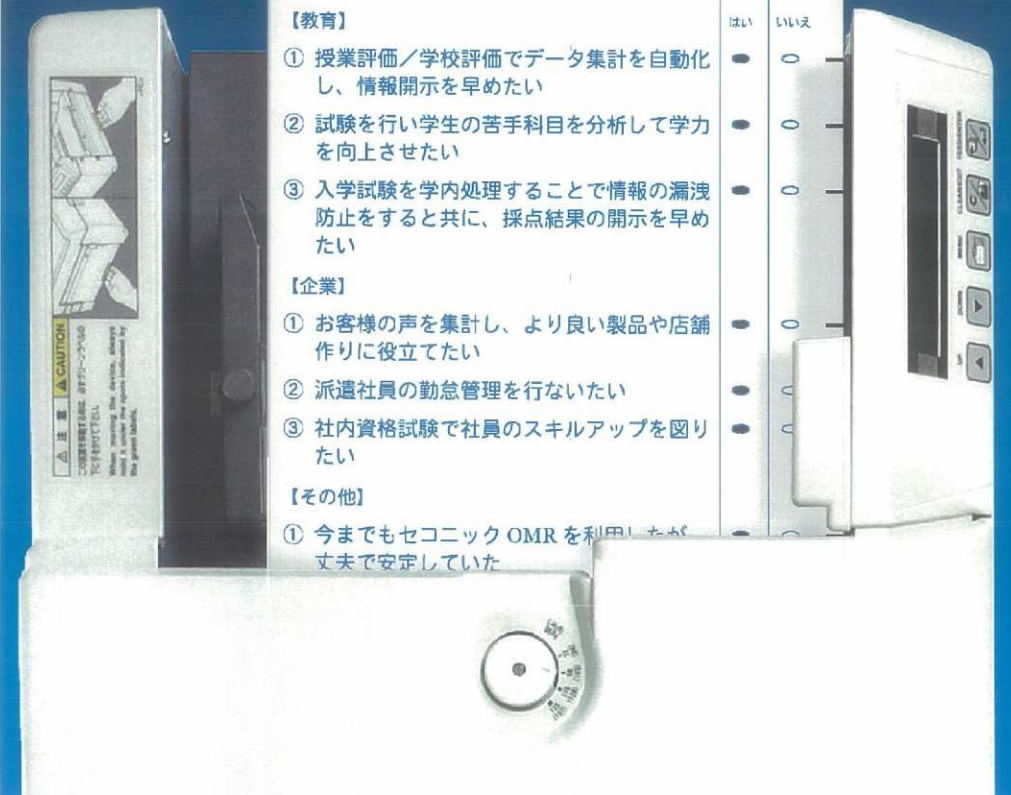
マークシートで快適な業務を!

- 記入上の注意
1. マークはHB鉛筆を使用し塗りつぶすこと。
  2. 訂正は消しゴムできれいに消し、消しくずを拭き取らないこと。
  3. この用紙は、汚したり、折り曲げたりしないこと。



質問・あなたにもっとも当てはまる事柄を塗りつぶしてください

- 【教育】
- ① 授業評価/学校評価でデータ集計を自動化し、情報開示を早めたい
  - ② 試験を行い学生の苦手科目を分析して学力を向上させたい
  - ③ 入学試験を学内処理することで情報の漏洩防止をすると共に、採点結果の開示を早めたい
- 【企業】
- ① お客様の声を集計し、より良い製品や店舗作りに役立てたい
  - ② 派遣社員の勤怠管理を行ないたい
  - ③ 社内資格試験で社員のスキルアップを図りたい
- 【その他】
- ① 今までセコニック OMR を利用したが、丈夫で安定していた



**株式会社 セコニック**  
機器事業部 営業部  
TEL: 03-3978-2332 FAX: 03-3922-2144  
〒178-8686 東京都練馬区大泉学園町7丁目24番地14



■お問い合わせ  
**株式会社 ジェイエスキューブ**  
〒135-0062 東京都江東区東豊1-7-1 2KDX豊洲グランスクエア5F  
TEL: 03-5859-0193 FAX: 03-6219-1302  
https://www.j-scube.com/ A07Y1D100

<http://www.sekonic.co.jp>

## 光学式マーク読取り装置 (OMR:Optical Mark Reader)

- 鉛筆やボールペンで記入したマークを読取り、データ化します
- 国家試験での解答用紙に代表されるように、その信頼性と利便性において、他の入力装置では成し得ない特長があります。特に大量データ処理に適した装置です
- マークは紙に証拠として残るため、情報開示にも迅速・確実に役立ちます

### フィールド



教育

試験の採点処理で成績管理をメインにご利用頂いています  
間違いやすい問題を徹底的に強化し、学生の「合格率」を高めます  
授業評価アンケートは生徒個々の理解度を分析し、より良い授業作りに反映できます

- 授業評価
- 学校評価
- 自己評価
- 入学試験
- 願書受付
- 進路指導
- 定期試験
- 履修登録
- 模擬試験
- 出欠管理
- 点数入力
- 成績処理
- スポーテスト
- 選択給食(アレルギー対策)



資格  
検定

国家試験では、数万人単位の採点処理も厳正で公平に遂行出来ます  
設問が多く、科目数が多岐に渡る場合も採点業務の負担を大幅に軽減します  
専門学校では模擬試験を繰り返す事で学力向上・合格率や就職率アップに貢献します

- 国家試験(薬剤師・看護師・歯科技士・理容師美容師・柔道整復師など)
- 運転免許取得試験(普通自動車・重機など)
- 国家公務員採用試験
- 検定試験(語学・技能検定)
- 簿記試験



企業

1枚のシートに業務内容を定型化し、多くの入力業務で活用いただけます  
商品・書籍に添付するご愛用者カードや、店舗備え付けのお客様アンケート、工場での商品管理、新人研修や昇格試験などでも利用されています

- 出勤管理
- 昇格試験
- 受注業務
- 新人研修
- 人事考課
- 語学研修
- 業務日報
- 性能評価
- 工程管理
- 顧客満足度調査アンケート



医療

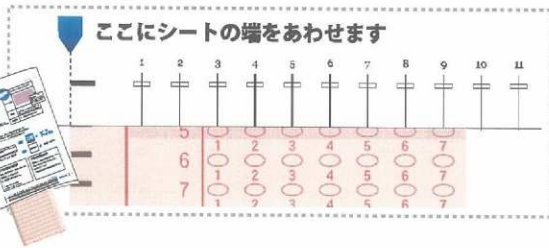
患者から採取した検体を速やかに調べるための臨床検査依頼書や、問診表の入力に利用されています

性格診断・分析や健康管理、要介護度や障害者程度区分認定調査などに利用されています

- 臨床検査依頼入力
- 障害程度区分認定
- 要介護認定
- 院内アンケート
- 問診票
- 性格診断
- 健康管理

### マークピッチの測り方

このカタログには、マークピッチを測るスケールが印刷されています。P3～P7 下路の点線部分に、お手持ちのマークシートの端をあわせてご活用下さい。



### スキャナとの違い

- 認識精度が非常に高い為、再確認や修正が不要です
- 濃度を16段階で識別し、消し残しや用紙の汚れを判別します

### マークミスをチェックします

- 1つの枠に2つ以上のマークがあれば検出または濃い方を優先します(要設定)
- 学籍番号を照合し、受験者に重複がないか欠席者が誰かを検出します(採点ソフト利用時)

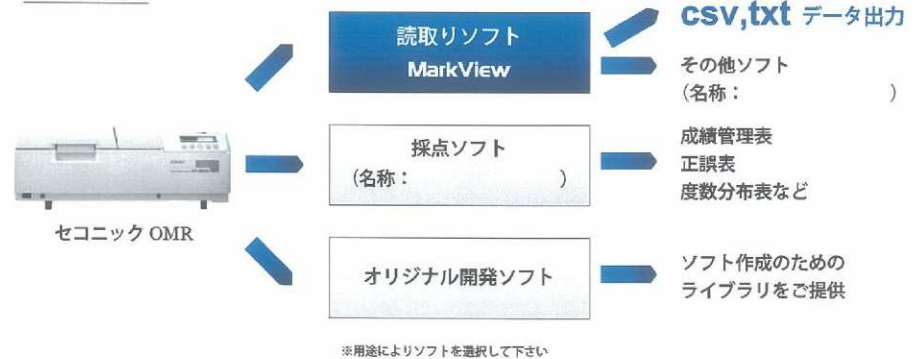
### 用紙搬送をチェックします

- 用紙の重ね送りを検知する 「重送検出」
- 用紙の斜め送りを検出する 「左端キュー検出」
- 異なるシートを判別する 「IDマーク検出」
- 「タイミングマーク数検出」

### 安心

- 国内自社ISO取得工場での生産
- 全国展開の保守体制
- 大学・高等学校への高い導入実績

### システム構成



OMRは修正無し  
ノンストップで  
読取り!

シート例

問	解答記入欄				
1	①	②	③	④	⑤
2	①	②	③	④	⑤
3	①	②	③	④	⑤

【濃度差処理】  
問の中で、3(マーク)と5(消し残し)を自動判別できます  
シートの見直しが不要です

### 専門学校の事例

手採点で2名で約1日かかっていた※1  
500名×2学年の採点をOMRでは約25分で完了できます※2

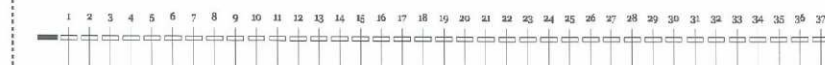
- ※1 採点者2名で一枚90秒換算
- ※2 オペレーター一人で1枚1.5秒換算

### 中学校の事例

60名/クラスの授業評価アンケートにそれまでは2日かけていましたが、OMRでは1時間で集計できます

- ※15教科 14項目 4～5段階評価

1/6 inch



OMR ハードウェア



**SR-410**

カード・葉書対応の小型機

JIS カード ~ <b>葉書</b>	処理枚数 <b>256 枚</b> /分 (搬送速度)	<b>片面</b>	RS232C 接続
互換		互換	
SR-305S		SR-307	

導入先

中学校、高等学校、教習所、ゼミ等

特徴

- LED による状態表示
- 教室間の移動も簡単なコンパクト設計

SR-410 トレイ格納状態



**互換性維持**

当社従来機種に対応する基本互換モードを装備  
ご利用のシステム・ソフト・シートを活かした  
スムーズな移行を実現します (RS-232C I/F 時)

※互換性については事前に動作確認をお勧めします  
検証機に関しましてはご相談ください



**SR-3500**

A4 シート対応の汎用機

JIS カード ~ <b>A4</b> (9"まで可)	処理枚数 <b>58 枚</b> /分	<b>片面</b> [両面]	USB 2.0
互換		互換	
SR-600		SR-2300	

高校、専門学校、大学、企業  
官公庁、市区町村、病院、労働組合、教習所等



SR-3500, SR-6000 運用状態



**SR-6000**

大量処理対応の高速機

JIS カード ~ <b>A4</b> (9"まで可)	処理枚数 <b>100 枚</b> /分	<b>片面</b> [両面]	USB 2.0
互換		互換	
SR-900		SR-900	

塾、高校、専門学校、大学、企業  
官公庁、市区町村、病院、労働組合、教習所等



SR-6500 カバーオープン状態  
(SR-3500, SR-6000 は本体カバーのみ)



**SR-6500**

分別排紙・ナンバリング可能な高速・多機能機

JIS カード ~ <b>A4</b> (9"まで可)	処理枚数 <b>88 枚</b> /分	<b>片面</b> [両面]	ナンバリング 日付 通し番号など
互換		互換	
SR-9000		SR-5500	

大学、病院、企業、官公庁、検査センター等

- 管理番号や学籍番号等にバーコードを利用する場合、  
マークと同時に読取り、データ化

※SR-3500の機能(互換モードを除く)に上記機能が追加されます

- **セレクトスタッカ**  
正常な読取りシートと搬送エラーまたは誤記入  
シートを上下のスタッカへ分別排紙  
迅速な再チェックが可能

- **用紙反転機能**  
読取りさせた順番を変えず下部スタッカへ収納
- **インクジェットプリンタを標準装備**  
シートに通し番号や日付等を印字  
読取り後の簡便な照合作業を実現

※SR-6000の機能(互換モードを除く)に上記機能が追加されます

**メンテナンス性**

お客様にて読取りヘッド、搬送ローラの清掃、  
紙詰まりの除去を容易に行っていただけます

0.2 inch



0.25 inch



## OMR ソフトウェア Mark View シリーズ

### MarkView 汎用読取りソフト

- 設定したレイアウトに従いマークデータを出力します
- データ出力順や出力値は任意に設定できます
- Microsoft® Excel (表計算ソフト) にアドインして運用できます

読取り画面

読取り操作は3アクション

- ①シートを選択
- ②読取り開始
- ③読取りデータ出力

オリジナルシート時には設定します

マークデータを csv/txt 形式で出力します

※本ソフトに採点機能はありません

### MarkView Print マークシート印刷ソフト

- 専用マークシートを市販のインクジェットプリンタで印刷します
- パソコン画面上で多彩なデザインが作成可能です
- 小ロット多品種の用途に適しています (500 枚/回が目安)

※推奨プリンタは弊社 Web サイトにてご確認ください

シートをデザインします

幅広カード専用紙 印刷サンプル

A4 シート専用紙 印刷サンプル

マークシート サイズは大きく分けて 6 種類です 問題数や用途に合わせてお選び下さい

サイズ	葉書	JIS カード	幅広カード	ロングカード	B5	A4 片面 [両面]
イメージ						
記入欄 (一例)	4 問 2 ~ 10 択と選信欄	解答欄のみ 30 問 ~ 50 問 10 択	30 問 5 択 / 5 問 10 科目 4 択 4 問 / 4 問 12 科目 4 択 と選信欄	100 問 10 択	解答欄のみ 50 問 5 択 / 設問と解答欄併記も可	解答欄のみ 100 問 10 択 / 設問 21 問 5 択
行と欄の最大数	15 行 31 欄	12 行 80 欄	15 行 80 欄	12 行 110 欄	27 行 57 欄	32 行 66 欄
サイズ WxL(mm)	100x148	82.55x187.32	101.5x226.0	82.55x304.8	182x257	210x297

6 マークピッチは細かいほど行数を増やせますが、記入や消去が若干難しくなります

表の設問数・選択数は、0.25 インチ仕様 (汎用) での目安です



## 導入チェック

**機種サイズ** ご利用になる用紙サイズから対応する機種を選択して下さい

**読取り面 片面 / 両面** カード専用機以外は両面もご用意しております。問題数に合わせて選択して下さい

**センサ光源** 近赤外：筆記用具が鉛筆記入のみ読取ります  
可視光：鉛筆とボールペン (黒・青) を読取ります

**センサピッチ** マークシートと OMR センサのピッチ規格は同一にしてください。(行方向のマーク間隔) 既存シートがある場合はご確認ください

**ソフト** MarkView (読取りソフト) / MarkView Print (シート印刷ソフト) の他、採点 (国家試験・入学試験) や集計ソフトもご用意しております

**導入・設置** 別途費用にて 開梱・接続・インストール・操作説明にお伺いします

**保守** 正常な動作を維持するように、各種サポートメニューをご用意しております

### 導入チェックシート

機種名	SR-410	SR-3500	SR-6000	SR-6500
用紙サイズ	葉書 幅広カード JIS ロング	葉書 幅広カード JIS ロング A5 B5 A4	葉書 幅広カード JIS ロング A5 B5 A4	葉書 幅広カード JIS ロング A5 B5 A4
読取り面	片面	片面 / [両面]	片面 / [両面]	片面 / [両面]
センサ光源	近赤外 / [可視光]	近赤外 / [可視光]	近赤外 / [可視光]	近赤外 / [可視光]
センサピッチ	0.25 インチ	インチ	インチ	インチ
印字 ナンバリング機能	-	-	-	○
バーコード	-	-	[縦流し] / [横流し]	[縦流し] / [横流し]
ソフト				
導入・設置	有 / 無	有 / 無	有 / 無	有 / 無
保守				

[ ] はオプション

## 保守サポート

保守の区分	保守契約の有無	保守形式	保守内容
無償保証期間	-	センドバック修理 (工場預り修理)	購入後 1 年間に正常な使用における故障について、弊社保証規定に基き弊社工場にお送り頂き修理を行います ※対象：全機種
有償保証	年間保守契約なし	センドバック修理 スポット修理	弊社工場に故障機をお送り頂き、実費にて修理・消耗品交換を実施します。代替機のお貸出しは有償にて承ります ※対象：SR-410, SR-3500, SR-6000 弊社サービスマンがお伺いして修理・消耗品交換を実施します 費用は修理料金 + 交通費・宿泊費などがかります ※対象：SR-3500, SR-6000, SR-6500
	年間保守契約あり	定期点検 (1 回 ~ 4 回 / 年) センドバック保守	年額にて、サービスマンが定期訪問点検、消耗品交換を実施します 障害発生時も現地対応を実施します ※対象：SR-3500, SR-6000, SR-6500 定額にて、弊社工場での預り修理、消耗品交換を実施します 障害発生時は修理期間中に代替機を古貸出します ※対象：SR-410, SR-3500, SR-6000

0.3 inch FACOM

