

まずは、無料シミュレーションで効果を確認してください

- ▶ 電気設備に関する必要情報をご提供ください
  - ・電気設備保安業務委託先
  - ・デマンド監視装置の有無
  - ・デマンド監視装置の種類
  - ・電気料金請求書※過去12ヶ月分
  - ・室外機リスト(メーカー・型式・台数)
 ※室外機リストがない場合は現地調査を実施させていただきます
- ▶ シミュレーションレポートを元に最適なお提案をいたします

エレワイズ導入によるメリット

- ▶ 企業のCSR活動(地球環境への貢献)取組みアピール。
- ▶ 契約電力を下げることで電気料金の削減になります。
- ▶ エアコンのON・OFFなどの手間が省けます。
- ▶ 低価格で投資回収が早い。  
導入実績では2年~3年で投資回収可能です。

- ▶ エレワイズ+こねくとはオフィスビルや学校・公共庁舎・病院など、事業所全体電力に占めるエアコン需要の割合が高くデマンドピークは同じ事業所に有効。



※仕様および外観は予告なく変更することがあります。

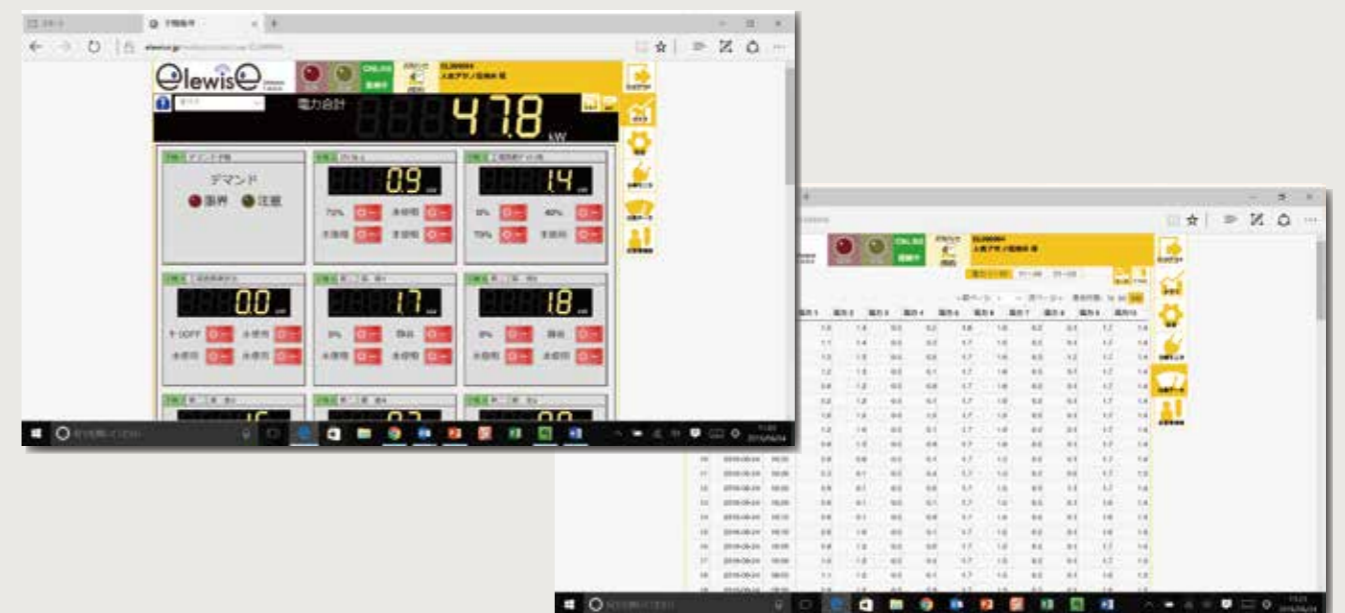
■お問い合わせは下記まで

株式会社 ジェイエスキューブ

〒135-0062  
東京都江東区東雲 1-7-12KDX豊洲グランスクエア5F  
TEL (03)5859-0453 FAX (03)6219-1302  
<https://www.j-scube.com/>

電力料金を削減したい

電気料金の削減には最大需要電力(最大デマンド値)の抑制が最も効果的な手段の一つです。



# エレワイズ SYSTEM<sup>®</sup>+こねくと

デマンド監視装置からの信号を受けて空調室外機の出力を自動制御。  
ピーク電力を抑えることで全体の最大需要電力(最大デマンド値)を下げ、電気料金の削減を図るシステムです。

エレワイズは低コストで、エアコン室外機の自動制御を可能にします

## 基本料金の削減

エレワイズSYSTEMはデマンド監視装置からの警報を受け、目標デマンド値を超えないよう、室外機の自動制御を行うことで、**基本料金の削減**を図ります。

## 基本料金以外にも効果を発揮

季節や室外機毎に設定を変えることができ、**電力量料金の削減**にも効果を発揮します。

## ▶ デマンド値と電気料金の関係

電気料金の算出には、以下のような計算式が使われています。このため最大デマンド値が下がれば、電気料金は安くなります。



$$\text{電気料金} = \text{基本料金} + \text{電力量料金}$$

$$\text{基本料金} = \text{単価} \times \text{契約電力(最大デマンド値)} \times \text{力率}$$

【最大デマンド値】 その月と過去11ヶ月の需用電力のうち、最も大きい需用電力の値が最大デマンド値となり、基本料金の算出に使用される契約電力となります。

## ▶ デマンド監視装置の需要の増加

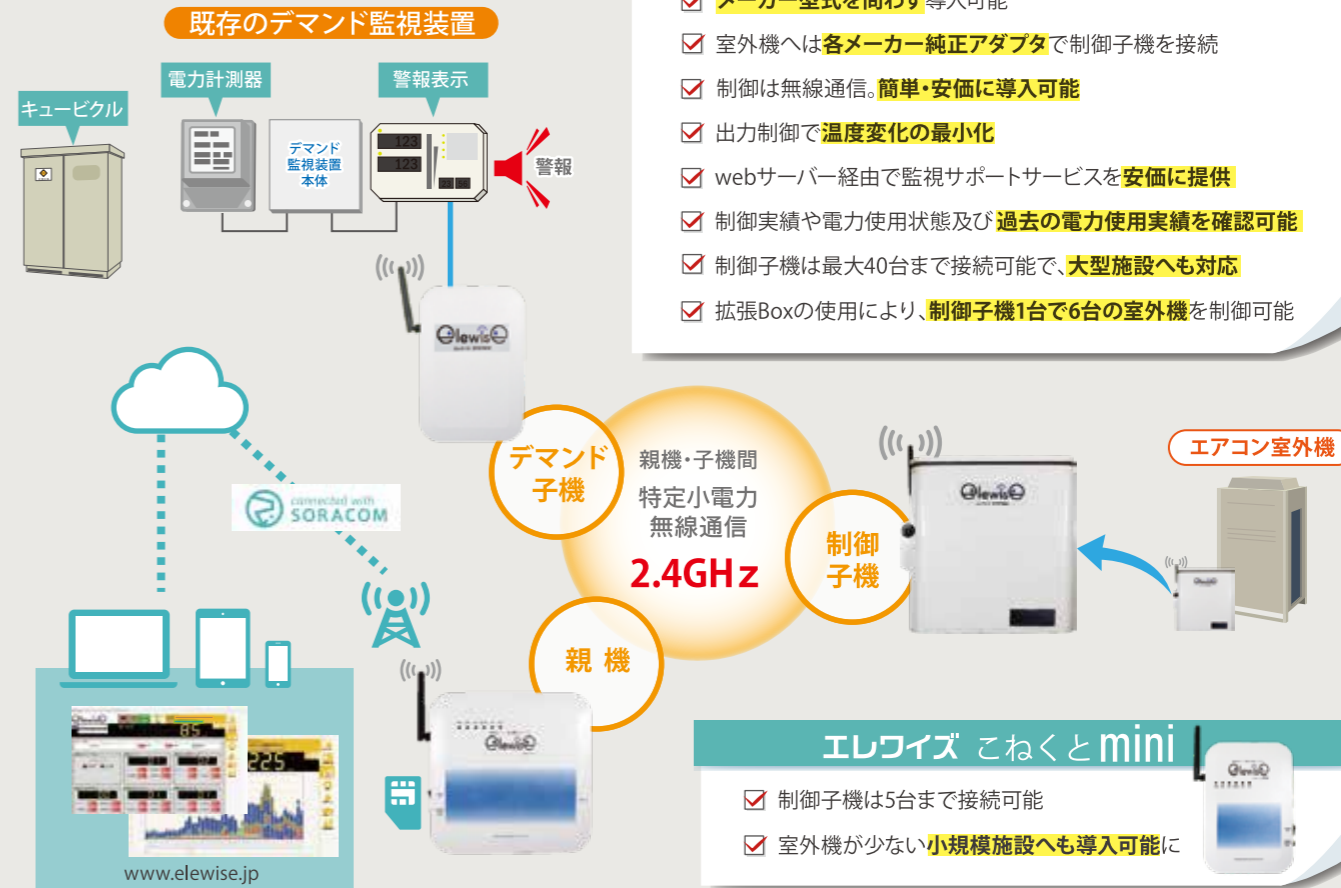
基本料金を下げるための装置として、デマンドを監視して、省エネを促すデマンド監視装置があります。各種電機メーカーや電気保安協会などが取扱っており、電気料金の削減に効果が発揮されるサービスとして需要は増えています。

ただし、電気機器の停止作業は手動で行うことが一般的で少しでも対応が遅れたり、怠ったりすると最大需要電力(最大デマンド値)が下がらず、思ったほど電気料金削減の効果が発揮されないこともあります。

また、電気機器の制御まで行うデマンドコントローラーは、制御機の価格と初期工事費用が高額になり、大きな費用対効果は期待できません。



## エレワイズ SYSTEM+こねくとの主な特徴



- ☑ メーカー型式を問わず導入可能
- ☑ 室外機へは各メーカー純正アダプタで制御子機を接続
- ☑ 制御は無線通信。簡単・安価に導入可能
- ☑ 出力制御で温度変化の最小化
- ☑ webサーバー経由で監視サポートサービスを安価に提供
- ☑ 制御実績や電力使用状態及び過去の電力使用実績を確認可能
- ☑ 制御子機は最大40台まで接続可能で、大型施設へも対応
- ☑ 拡張Boxの使用により、制御子機1台で6台の室外機を制御可能

## エレワイズ こねくと mini

- ☑ 制御子機は5台まで接続可能
- ☑ 室外機が少ない小規模施設へも導入可能に

## ▶ ”こねくと” の機能

### 新機能

月毎に閾値(限界値)を設定でき、ピーク時期以外でも節電

### 新機能

室外機出力の累計に閾値を設けることによりデマンド監視装置がなくてもエレワイズ単体での運用可能

- Web上で子機毎の状態確認とスイッチ操作が可能
- 外出先でもスマホからエレワイズの状態確認とスイッチ操作が可能
- 制御子機毎の自動制御スイッチの動作設定が可能
- 制御子機が接続された室外機の合計電力値をリアルタイムでグラフ表示
- 制御子機毎の電力データの収集とデータダウンロードが可能
- 面倒な設定などは電話一本でメーカーによる遠隔操作が可能

### 新機能追加

機器設定		電力閾値カット設定	
機器ID	EL999994	閾値超過時間	3分 ①
サンプリング間隔	30秒	閾値監視待ち	10分 ②
データ収集間隔	30秒	1月	無効・閾値 0.00kw ③
デマンド復旧遅延	15分	2月	無効・閾値 0.00kw
SW1 自動復旧	10分	3月	無効・閾値 0.00kw
電力電源ON閾値	0.4kw	4月 ④	有効・閾値 50.00kw
モニタ自動消灯	OFF	5月	有効・閾値 60.00kw
グラフ表示設定		6月	無効・閾値 0.00kw
グラフX軸データ数	48個	7月	無効・閾値 0.00kw
電力グラフ最小値	0.0kw		
電力グラフ最大値	150.0kw		

- ① 閾値を継続して3分間(設定)超えたらカット開始
- ② カット設定時間完了し10分間(設定)の次カット猶予時間
- ③ カットレベルは2パターンから選択
- ④ 月毎に有効/無効を選択し、月毎に閾値設定