

# Axicon PC15200 1D/2D 高解像シンボル検証機



## 特徴

“コンビニ料金代理収納 GS1-128 検証及び、二次元 QR コード検証に最適モデル！”

- ㊦ 検証視野 60mm x 45mm
- ㊦ 3つの検証ポジション選択
- ㊦ ISO/IEC 標準/GS1 標準に準拠
- ㊦ 電源は USB 接続
- ㊦ データコンテンツのチェック機能

## Axicon 15200

Axicon 15200 バーコード検証機は、視野の中に納まるすべての1次元及び2次元シンボルを同時にマルチ検証できるように設計。個々に検証、各シンボルを順番に選ぶことによりユーザーは個々の結果を確認することができます。

視野範囲 60mm x 45mm は、コンビニ代理収納で使用される GS1-128シンボル検証や、QR コード検証に最適です。1次元(1D)及び2次元(2D)シンボルは ISO/IEC 標準及び GS1 標準に基づいて検証されます。1次元バーコードについては、上から下へ10箇所を検証。

Data Matrix, GS1 Data Matrix, QR Code, GS1 QR Code, EAN, UPC, ITF-14, GS1 Databar+Composite 及び GS1-128 シンボルすべてを検証可能。また、検証用途にしたがって異なる3つのタイプから検証ポジションを選択することができます。歪な製品のバーコードも簡単に検証することが可能です。電源は USB 接続で PC から供給され、ソフトウェアは Windows7以上であれば使用可能。



### 3つの検証ポジション

検証結果には、シンボルのイメージ及び検証レポートが含まれる。トレーサビリティのために必要であれば、これらの検証結果ファイルに連続番号の付番や、デート/タイムスタンプすることが可能です。

## ■ ソフトウェア仕様

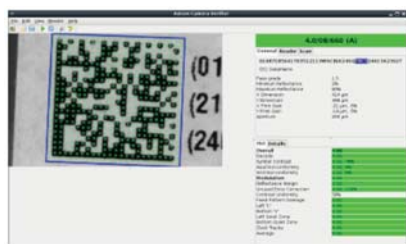
検証シンボル	EAN-8, EAN-13, UPC-A, UPC-E, ITF-14, GS1-128, GS1 Data Matrix, GS1 QR Code, Data Matrix, GS1 Databar+Composite, QR Code, Code 39, Code 93, Code 128, ITF, MSI Plessy
1次元シンボルの解析	完全 ISO/IEC 15416 パラメータ解析、平均バー太り、チェックデジットバリデーション、データの長さ、公称バー幅（X-寸法）、シンボル構造、クワイエットゾーンバリデーション、広さと狭さの対比
2次元シンボルの解析	完全 ISO/IEC 15416 パラメータ解析（パラメータはシンボルによって異なる）。公称バー幅（X-寸法）、平均モジュール増。
データ分析	GS1-128, GS1 Databar+Composite, GS1 Data Matrix 及び GS1 QR コードについてアプリケーション識別子のためのデータ内容のチェック。
ロギング	保存と読み込みをスキャン - スキャンファイルデータのすべての詳細を保管。リモート診断及びトレーサビリティの増大を可能にする。監査証跡の目的のための自動スキャン

## ■ ハードウェアの仕様

寸法	205mm x 195mm x 141mm. 最大イメージサイズ 60mm x 45mm
重量	1.5 Kg.
構造	外装プラスチック、CMOS センサ、LED 照明
電力使用量	USB ホスト供給 - 360mA
測定開口径	03/05/06/08/10/16 及び 20. ソフトウェアが自動的にシンボルを及び公称バー幅（X-寸法）を認識し、シンボルの仕様及び関連 ISO/IEC 標準に基づき測定開口径を調整する。
光の波長	660 nm

## ■ 一般的情報

レポート	レポートは内蔵されたレポートジェネレータによって保存及び印刷。レポートジェネレータは.pdf, html, .txt, .csv 又はそれ以外の形式で発行します。スクリプト及びテンプレートを通じて個々の必要性に応じたレポートを作り出すためにレポートジェネレータをカスタマイズすることができます。
システム要件	現在サポートされている Windows のバージョンを使っている PC - USB 2.0
環境条件	作動温度 - 10~40℃ 保管温度 - 20~70℃ 湿度 - 25~80% 【40℃で結露なし】
承認	CE 承認済み, RoHS に適合。ISO/IEC 15415, ISO/IEC 15416, ISO/IEC 15416-1 及び ISO/IEC 15416-2 標準に準拠。 <u>米国連邦規則 21 CFR part 11 の必要要件を満たすためのすべての機能を有する。</u>



お問い合わせ

株式会社 ジェイエスキューブ

〒135-0062

東京都江東区東雲1-7-12 KDX豊洲グランスクエア5F

TEL.0570-077-112

<https://www.j-scube.com/>